

# Guide för Personal Cloud

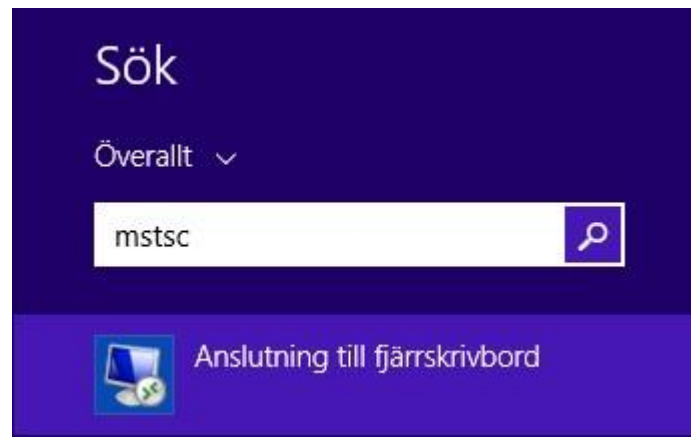
---

## Innehåll

Skapa en klient .....	2
Ändra lösenord.....	4
Hårddisk och USB-enhet till fjärrskrivbordet .....	5
Förbättra utseendet .....	7
Använd dubbla bildskärmar .....	8
Ansluta en skrivare .....	9

## Skapa en klient

1. Gå till "Start"-menyn nere till vänster, klicka på förstoringsglaset i övre högra hörnet och skriv: mstsc



2. Tryck "Enter". I rutan som dyker upp skriver du adressen till ditt Personal Cloud: " exempel.personalcloud.se "

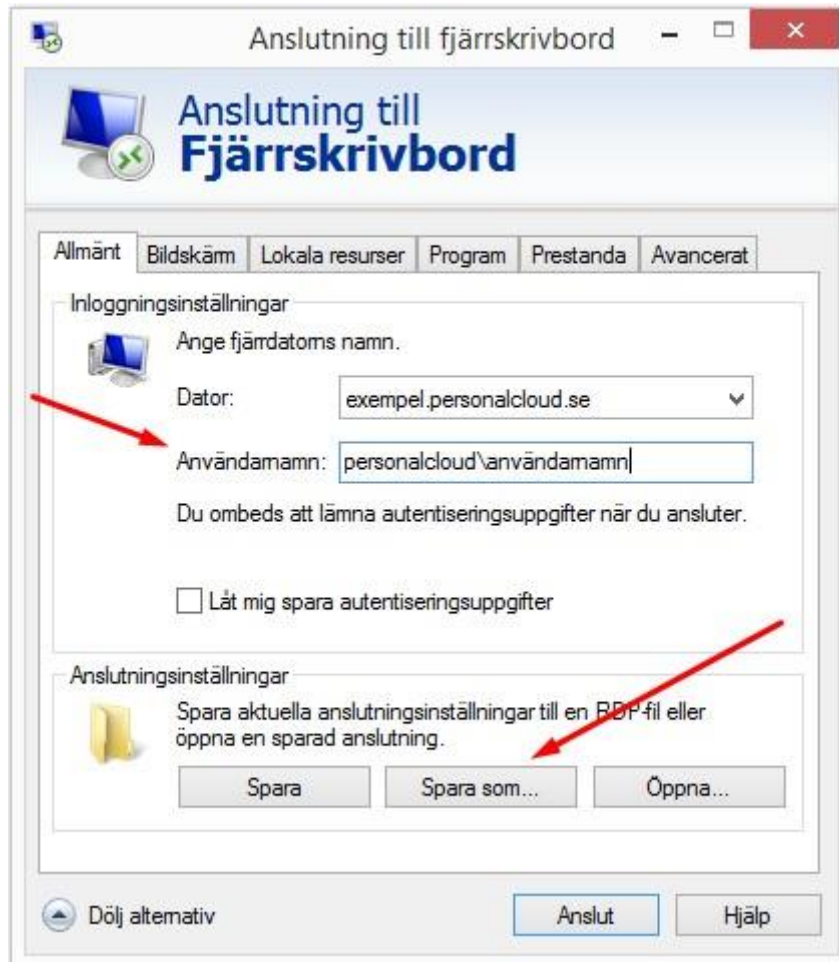


Tryck sedan på Ner-pilen bredvid "Alternativ".

Här anger du ditt användarnamn såhär: personalcloud\användarnamn

OBS! Se till att använda backslash "\". Den får man fram genom att hålla ner AltGr och trycka på ?-tangenta.

3. Klicka på "Spara som" och spara klienten på skrivbordet.



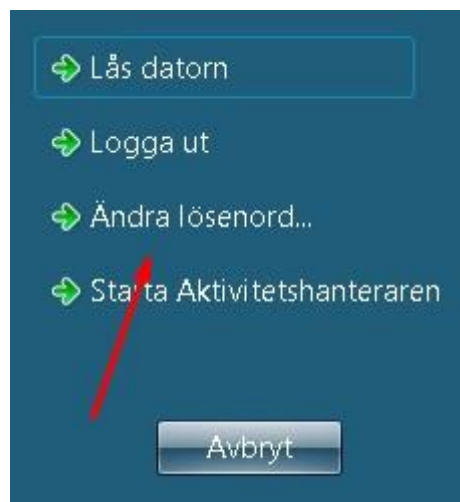
## Ändra lösenord

Det första som bör göras när du är inloggad är att ändra lösenordet.

1. Tryck på "Start"-menyn och sedan "Windows-säkerhet"



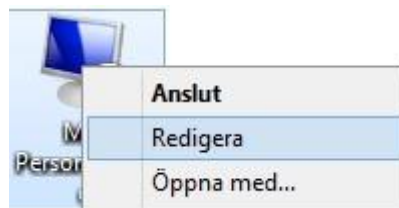
2. Sedan trycker du på "Ändra lösenord..." Ett perfekt lösenord är långt och blandar versaler gemener och siffror. Till exempel kan det se ut såhär: "BohemianRhapsody2020" Det här lösenordet är lätt att komma ihåg men svårt att knäcka.



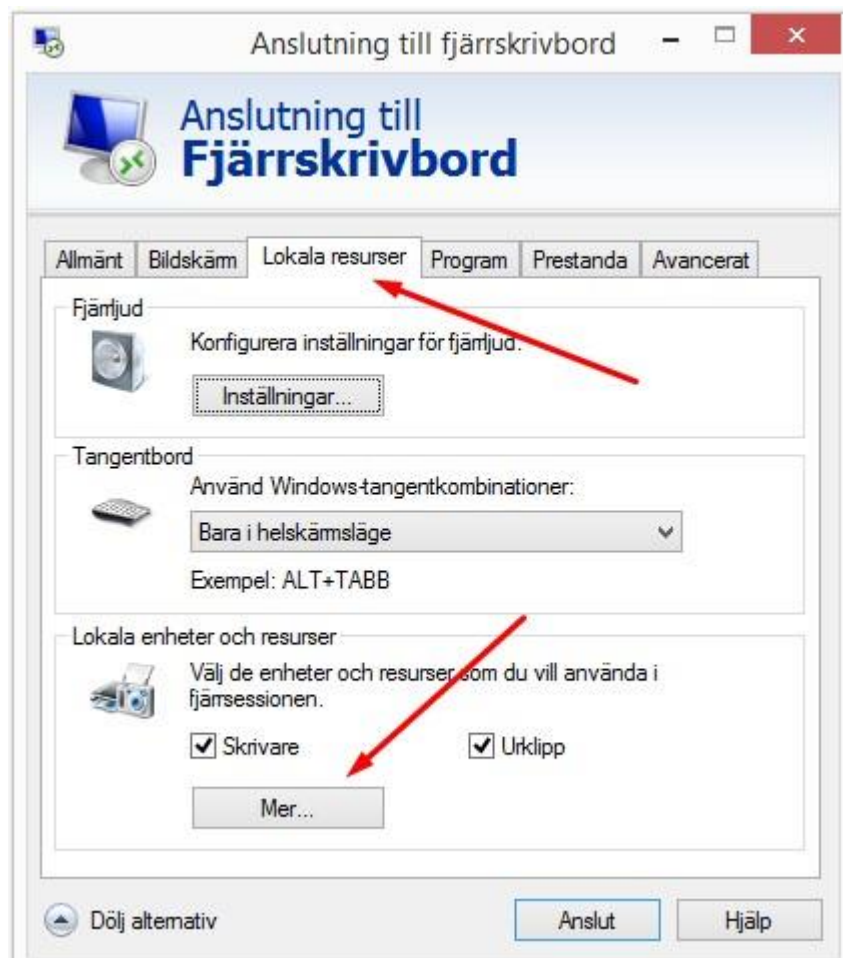
## Hårddisk och USB-enhet till fjärrskrivbordet

Om du vill föra över filer mellan ditt fjärrskrivbord och din egen dator finns det några olika sätt att använda sig av. Här följer en guide för att få med sig en USB-enhet och för att få med sig sin hårddisk till fjärrskrivbordet.

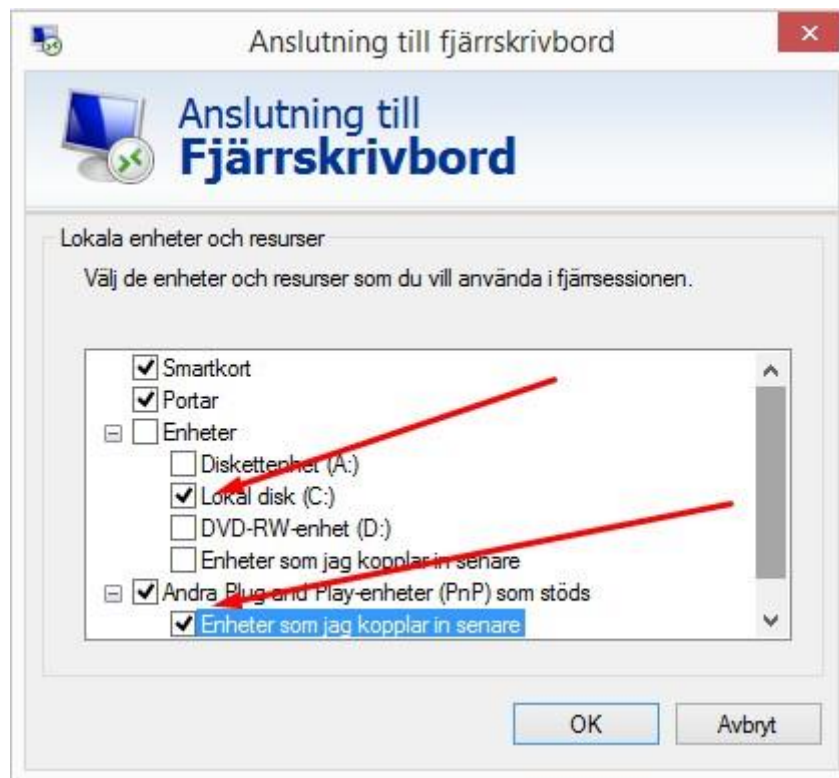
1. Markera och Högerklicka på din klient som du sparade på skrivbordet. Välj sedan "Redigera".



2. Välj fliken "Lokala resurser" och tryck på "Mer..."



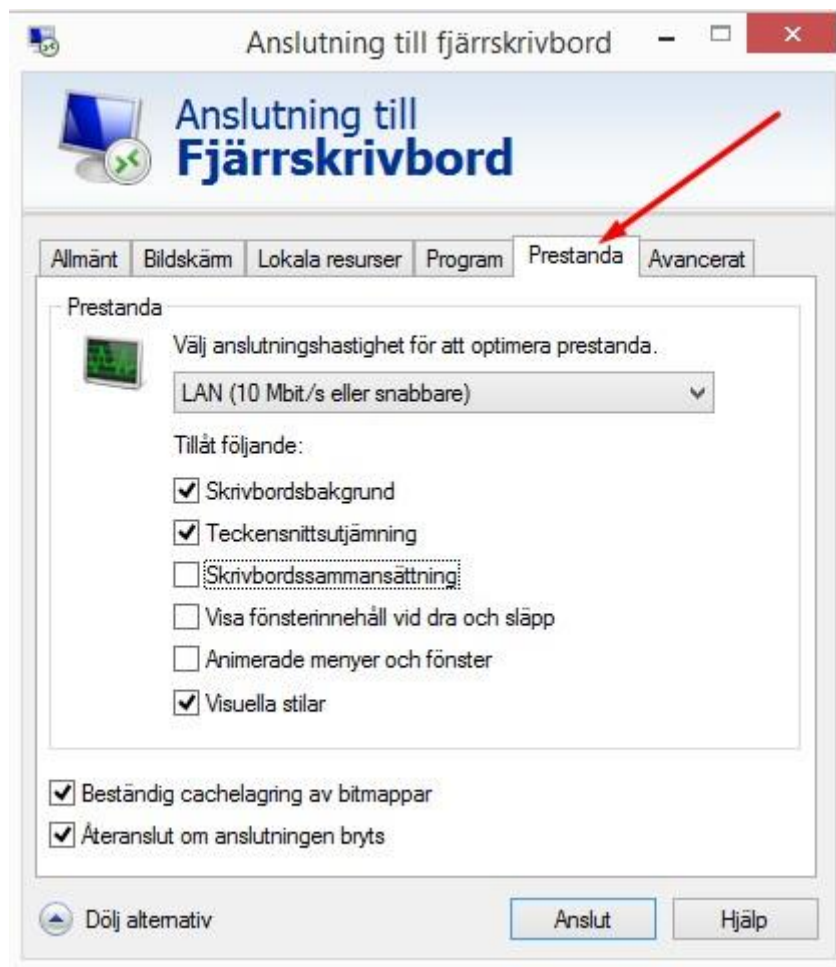
3. Här kan du välja t.ex. "Enheter – C:" så att din C: följer med till fj. Väljer du "Andra Plug and Play-enheter (PnP) som stöds" så följer din USB-enhet med in till Personal Cloud.



Du hittar nu din hårddisk om du går in på fjärrskrivbordet och öppnar Utforskaren.

## Förbättra utseendet

Om man vill ha bättre utseende på sitt fjärrskrivbord kan man välja att bocka i de förbättringar som Internet-uppkopplingen klarar av.



## Använd dubbla bildskärmar

Om du har fler än en bildskärm och vill använda dem alla i fjärrskrivbordet behöver du gå till fliken "Bildskärm" och bocka i "Använd alla bildskärmar för fjärrsessionen".





## Ansluta en skrivare

Den inställningen är aktiverad från början men det kan vara bra att dubbelkolla. Under "Lokala resurser" ska "Skrivare" vara ibockat:

